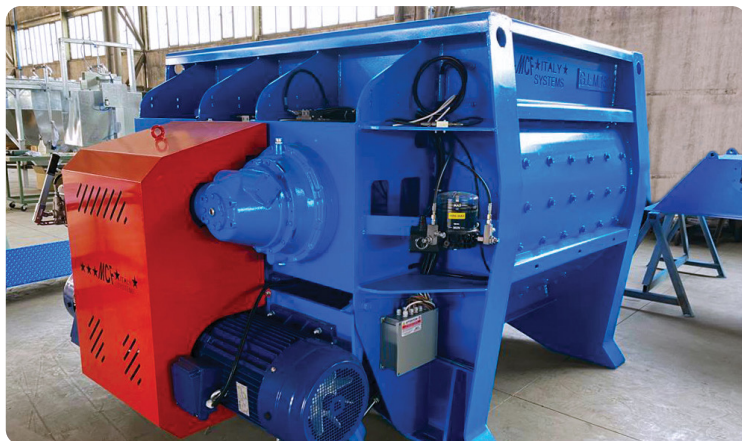
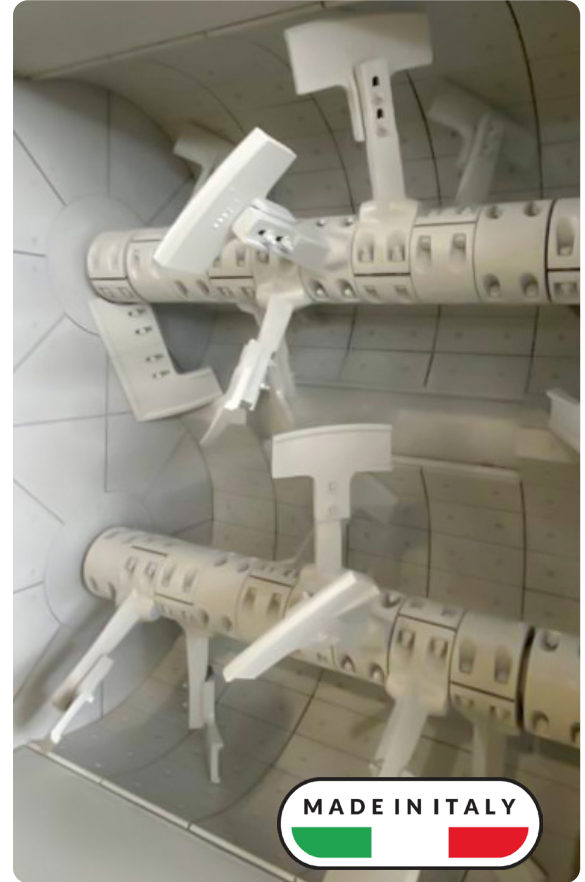


G.L.M. MALAXEURS À DOUBLE ARBRE

Malaxeur à double arbre avec palettes pour un temps de malaxage rapide et une grande homogénéité



Données techniques

ÉQUIPEMENT STANDARD

Notre malaxeur à double arbre GLM est équipé d'un système de lubrification automatique et d'une porte de secours à ouverture manuelle.

REVÊTEMENT ANTI-USURE

Dans sa version standard, GLM est composé de :

- Palettes en fonte Ni-Hard CH3 de 30 mm;
- Parois latérales Hardox 400;
- Fond de caisse en fonte Ni-Hard 22 mm.

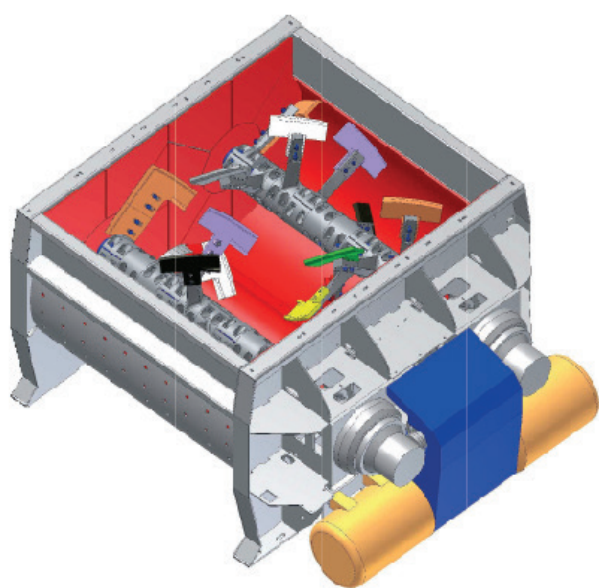
REVÊTEMENT ANTI-USURE TRÈS DURABLES

Également disponible sur demande du client.

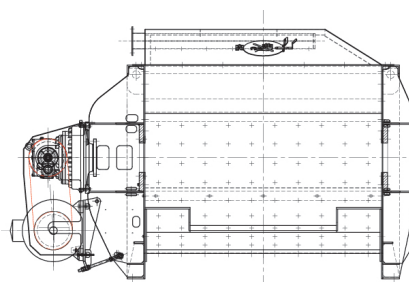
Points clés

- ✓ **Malaxage:** La spéciale configuration des pales permet au malaxeur à double arbre GLM d'avoir un temps de malaxage rapide et très homogène.
- ✓ **Homogénéité:** Grâce au mouvement tridimensionnel du matériel, ils s'adaptent à toutes les possibles formules de dosage, garantissant le plus haute niveau de homogénéité du mélange au déchargement sur en période de temps comparable ou même inférieur par rapport aux malaxeurs basés sur différentes technologies.
- ✓ **Faibles Coûts d'Entretien:** L'entretien à faible coût est assurée grâce à un design innovant et matériels à haute qualité, optimisés pour la durée. Cela assure une gestion efficace et fiable dans le temps, en minimisant les interventions et les coûts associés.

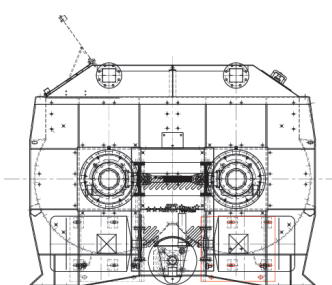
Configurations



Rendering



Configuration GLM



Configuration GLM - arrière

GLM		1500/1000	1725/1150	2000/1330	2500/1670	3000/2000	3750/2500	4500/3000	6000/4000	6750/4500
Béton vibré	lt	1000	1150	1330	1670	2000	2500	3000	4000	4500
Béton frais	lt	1200	1350	1600	2000	2500	3000	3600	4800	5400
Production horaire	m3/h	40	45	60	70	80	100	120	140	160
Malaxeur	kW	2x22	2x22	2x30	2x30	2x37	2x45	2x55	2x75	2x90
Palettes de malaxage		8	8	8	8	14	16	16	20	26