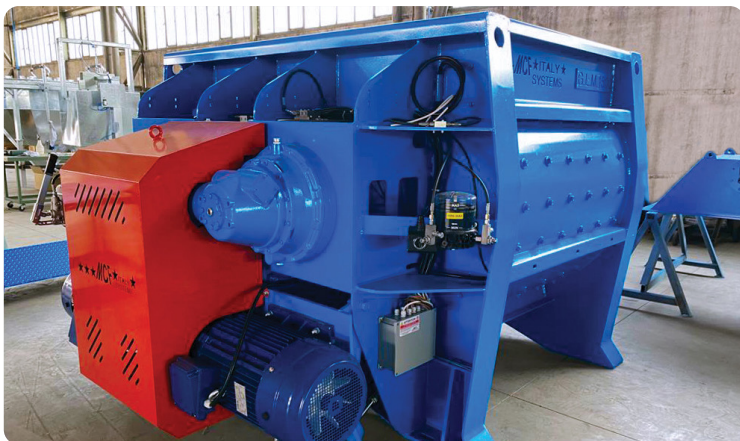


Mixer a doppio albero con pale per un tempo di mescolazione veloce e ad alta omogeneità



Caratteristiche

DOTAZIONI STANDARD

Il nostro mixer a doppio albero GLM è dotato di un sistema di ingrassaggio automatico e di una portella di emergenza con apertura manuale.

MATERIALE ANTI-USURA

Nella sua versione standard, GLM è composto da:

- Pale 30mm in ghisa Ny-Hard CH3;
- Pareti laterali Hardox 400;
- Fondo-pareti in ghisa Ny-Hard 22mm.

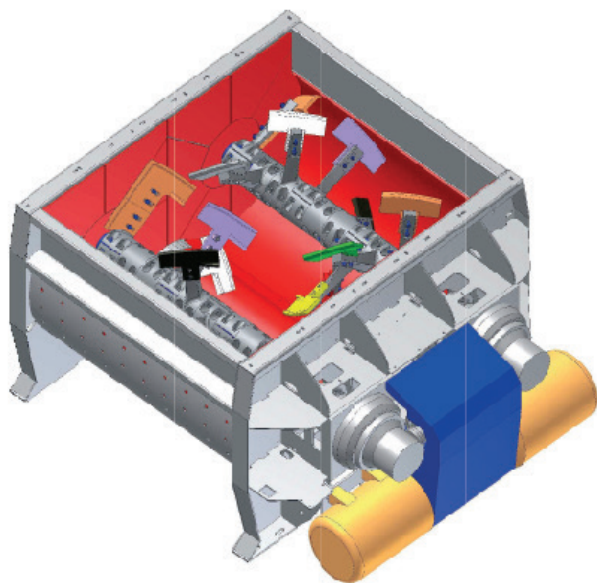
MATERIALE ANTI-USURA RESISTENTI

Disponibili su richiesta del cliente.

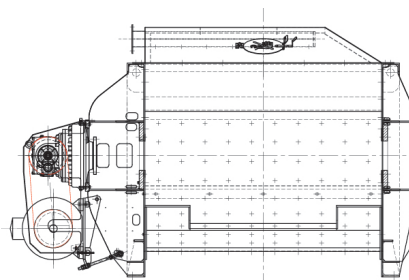
Punti chiave

- ✓ **Mescolazione:** La speciale disposizione delle pale permette al mixer a doppio albero GLM di avere un tempo di mescolazione veloce e ad alta omogeneità del calcestruzzo.
- ✓ **Omogeneità:** Grazie al movimento tridimensionale del materiale, si adattano a tutte le possibili formulazioni di dosaggio, garantendo il massimo livello di omogeneità della miscela allo scarico in un periodo di tempo paragonabile o addirittura inferiore rispetto a mescolatori basati su diverse tecnologie.
- ✓ **Costi di Manutenzione Ridotti:** La manutenzione a basso costo è garantita grazie a un design innovativo e materiali di alta qualità, ottimizzati per la durata. Questo assicura una gestione efficiente e affidabile nel tempo, riducendo al minimo gli interventi e i costi associati.

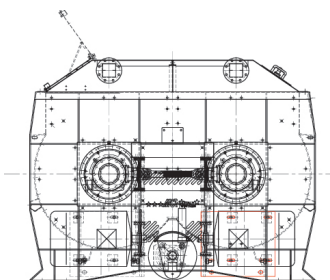
Configurazioni



Rendering GLM



Configurazione GLM



Configurazione GLM - Retro

GLM		1500/1000	1725/1150	2000/1330	2500/1670	3000/2000	3750/2500	4500/3000	6000/4000	6750/4500
Calcestruzzo vibrato	lt	1000	1150	1330	1670	2000	2500	3000	4000	4500
Calcestruzzo soffice	lt	1200	1350	1600	2000	2500	3000	3600	4800	5400
Produzione oraria	m ³ /h	40	45	60	70	80	100	120	140	160
Potenza installata	kW	2x22	2x22	2x30	2x30	2x37	2x45	2x55	2x75	2x90
Pale di mescolazione		8	8	8	8	14	16	16	20	26